

PLUS PUNKTE

Informationen der SOFTCON Unternehmungsgruppe

Editorial

Willkommen bei der siebten Ausgabe unserer „SC-OWI® PlusPunkte“. Heute finden Sie hier nicht nur Aktuelles und Wissenswertes rund um das Ordnungswidrigkeitenverfahren SC-OWI®, sondern auch eine Menge Neuigkeiten zu unserem mobilen Produkt SC-Mobil®.

Die mobile Welt der Handrechner eröffnet immer mehr Möglichkeiten, besonders in Verbindung mit Online-Diensten. In dieser Ausgabe unserer „SC-OWI® PlusPunkte“ finden Sie viele Beispiele, wie SC-Mobil® diese neuen Technologien einsetzt und in konkrete Lösungen umsetzt, zum Vorteil für den Endanwender. Auch die Kombination von SC-Mobil® und SC-OWI®, wie seit kurzem in Dortmund praktiziert, bietet eine Vielzahl von Pluspunkten, die Sie im Einzelnen in einem Bericht auf dieser Seite nachlesen können. Hätten Sie gewusst, dass sich



Dr. Michael Prechtel,
Leiter Öffentlicher
Bereich

hinter der LKW-Maut auch SC-OWI® verbirgt? In unserem Beitrag lesen Sie, wie Mautpreller verfolgt werden und über das Nacherhebungsverfahren nachzahlen müssen, alles mit Unterstützung von SC-OWI®. Was hilft die beste Lösung, wenn sie nicht finanzierbar ist oder Service und Support nicht stimmen? Lesen Sie über unser neues Nutzungsmodell, das die Einstiegshürden in die mobile Welt beseitigt und auf

Ihre Anforderungen abgestimmte und flexible Leistungspakete aus einer Hand bietet. An dieser Stelle möchten wir auf unsere immer erfolgreichereren Veranstaltungen hinweisen, bei denen wir einen engen Kontakt mit Kunden und Interessierten pflegen, z. B. anlässlich unseres alljährlichen Anwenderforums oder auf den einschlägigen Fachmessen. Auch diese „PlusPunkte“ sehen wir als ein weiteres wichtiges Medium, um mit Kunden und Interessierten zu kommunizieren. Dies ist uns wichtig.

Haben wir Ihr Interesse geweckt? Dann lesen Sie einfach auf den folgenden Seiten alles Wissenswerte über SC-OWI® und SC-Mobil®. Für weitere Informationen besuchen Sie unsere Web-Seite oder fragen Sie uns einfach auf den KomCom Messen 2006 – wir freuen uns schon auf Ihren Besuch! – oder faxen Sie uns beiliegenden Antwortbogen zurück.

DORTMUND: EINE LÖSUNG AUS EINEM GUSS

SC-Mobil® und SC-OWI® sind ein perfektes Duo

Seit dem Jahre 1997 wird bei der Stadt Dortmund mit großem Erfolg und zu aller Zufriedenheit das Ordnungswidrigkeitenverfahren SC-OWI® eingesetzt. Für die Erfassung von Ordnungswidrigkeiten waren bereits zwei Jahre zuvor mobile Erfassungsgeräte der ersten Generation beschafft worden. In 2005 beschloss die Stadt, auf neue, zuverlässigere Geräte umzustellen. Im August wurde die Ausschreibung gestartet. Nach Sichtung der Angebote und einer ausführlichen Bewertungspräsentation mit anschließender Nutzwertanalyse der verschiedenen Lösungen ging eindeutig hervor, dass SC-Mobil® die mit Abstand geeignetste Lösung auf dem Markt ist. „Nicht nur die Integration in SC-OWI®, die für die Stadt Dortmund wesentliche Vorteile gegenüber anderen Lösungen beinhaltet, hat uns überzeugt. Auch in den Punkten Funktionalität, Bedienung und Administration ist SC-Mobil®

-> weiter auf Seite 2

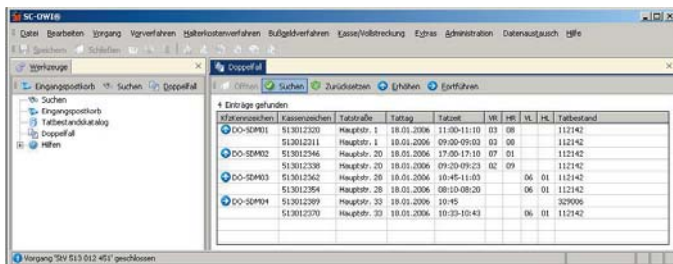
SC-MOBIL® ZUM NULLTARIF?

„Ganz zum Nulltarif gibt es SC-Mobil® nicht“, sagt Entwicklungsleiter Michel Dorochevsky, „aber mit dem „SC-Mobil® Nutzungsmodell“ hat SOFTCON in Zusammenarbeit mit der AKDB (Anstalt für Kommunale Datenverarbeitung in Bayern) und seinem Partner K&B Kommunale Dienstleistungsgesellschaft mbH eine sehr attraktive Komplettlösung zur mobilen Erfassung und Weiterbearbeitung von Ordnungswidrigkeiten entwickelt.“ Technisch funktioniert das so: Die modernen und zuverlässigen mobilen Erfassungsgeräte sind mit der innovativen Softwarelösung SC-Mobil® ausgestattet. Über einen automatisierten Datentransfer per Mobilfunk (GPRS) werden die erfassten Vorgänge direkt an das Rechenzentrum der AKDB in Würzburg übermittelt. -> weiter auf Seite 4 oben



-> Fortsetzung von S.1 „Dortmund: Eine Lösung aus einem Guss“

einer der Spitzenreiter in der Bewertung der Nutzwertanalyse gewesen.“, so Frau Pitsch, Projektleiterin beim Dortmunder Systemhaus. Was heißt nun Integration in SC-OWI® genau? Im Grunde kann man sagen, dass SC Mobil® quasi als Zusatzmodul auf dem SC-OWI®-Server installiert wird. SC-Mobil® besitzt keine eigene Datenbank, vielmehr wird die SC-OWI®-Datenbank mitbenutzt. Auch die Pflege der Sachbearbeiter- und Konfigurationsdaten wird zentral in SC-OWI® erledigt. Tatbestandskatalog, Bemerkungstexte, Straßenliste und vieles mehr werden hier an einer einzigen Stelle sowohl für die jeweils eigenen als auch für die gemeinsamen Belange bearbeitet. Neben der Einsparung im administrativen Bereich entfallen dadurch auch Synchronisationsprobleme zwischen der mobilen Anwendung und dem Ordnungswidrigkeitenverfahren beim Einpflegen von neuen Versionen von Katalogen wie einem neuen Tatbestandskatalog. Das gilt auch für neue Softwarestände. Schließlich entsteht auch kein zusätzlicher Aufwand für Datenbankinstallation, Wartung, Pflege, Datensicherung und Archivierung, da es sich ja um nur ein System handelt.



SC-OWI® Oberfläche für die komfortable Bearbeitung von Doppelverwarnungen

In Dortmund ist die Bearbeitung von Ordnungswidrigkeiten auf zwei Dienststellen aufgeteilt. Für die Erfassung der Ordnungswidrigkeiten vor Ort ist die Verkehrsüberwachung zuständig. Die Bearbeitung der erfassten Ordnungswidrigkeiten erfolgt bis Bußgeldreife durch die Sachbearbeitung der Verkehrsüberwachung. Ab Bußgeldreife schließlich ist das

Rechtsamt zuständig. Die Bearbeitung der Ordnungswidrigkeiten von der Erfassung bis zur Vollstreckung ist mit dem Gespann SC-Mobil® / SC-OWI® denkbar einfach. Die Ordnungswidrigkeit wird von der Verkehrsüberwachung über den SC-Mobil®-Client vor Ort auf dem mobilen Datenerfassungsgerät eingegeben. Dies erfolgt über eine sehr komfortable und übersichtlich gestaltete grafische Benutzeroberfläche, die nur ein Minimum an manuellen Eingaben erfordert. Wird das Gerät dann in die Übertragungsstation gestellt, die sich in der Dienststelle befindet, werden die Vorgänge automatisch auf den SC-OWI® Server überspielt. Gültige Vorgänge werden nach der Übertragung ohne weiteren manuellen Eingriff automatisch weiterverarbeitet und zur Halterfeststellung an das KBA übermittelt, sofern keine Plausibilitätsverletzungen aufgetreten sind. Vorgänge mit Plausibilitätsverletzungen landen bis auf die Doppelverwarnungen bei der Sachbearbeitung der Verkehrsüberwachung, Doppelverwarnungen werden noch von Erfassungskräften im Innendienst bearbeitet. Die Nachbearbeitung aller Fälle erfolgt mit SC-OWI®. Hervorzuheben ist die sehr komfortabel gelöste Behandlung von Doppelverwarnungen. Das System macht hier eigenständig Vorschläge, wie die Vorgänge weitergeführt werden sollten. Durch einen einfachen Klick kann der Vorschlag akzeptiert oder auch davon abgewichen werden, um z.B. den einen Vorgang zu erhöhen und den anderen abzuschließen. Alle Fälle, bei denen die Zahlung des Verwarngeldangebots rechtzeitig eingeht, werden automatisch abgeschlossen. Die Bearbeitung der übrigen Fälle übernimmt im Anschluss die Sachbearbeitung der Verkehrsüberwachung bis zur Bußgeldreife. Auch das Halterkostenverfahren wird durch die Verkehrsüberwachung abgewickelt. Mit der Bußgeldreife geht schließlich die Zuständigkeit an das Rechtsamt über.

Zum Schluss ist noch anzumerken, dass für die statistischen Auswertungen in SC-Mobil® das leistungsfähige Statistiksystem von SC-OWI® genutzt wird. Optimal an dieser Konstellation ist, dass alle Statistikdaten in einem Datenbestand integriert und somit leichter auszuwerten sind.

SC-MOBIL® GEHT ONLINE

SC-Mobil® verbindet intelligente und intuitive Erfassung mit Online-Funktionen für mobile Erfassungskräfte.

Mobile Erfassungsgeräte sind heute unentbehrliche Helfer. Sie schlagen intelligent Werte vor, berechnen Tatbestände und erlauben eine schnelle und übersichtliche Vorgehensweise. So können sich Erfassungskräfte auf das Wesentliche konzentrieren: eine effiziente Verkehrsüberwachung.

Ihre wirkliche Stärke können die Geräte aber erst zeigen, wenn sie auch auf der Straße online sind.

SOFTCON integriert als erster Hersteller Online-Funktionen in sein Produkt SC-Mobil®. Damit können Erfassungskräfte auch während der Arbeit brandaktuelle Informationen abrufen. Kreditkarten- und EC-Kartenzahlungen, mobiles Parkplatzmanagement, Bürgerinformationsdienste sind Beispiele für die Funktionen des neuen mobilen Arbeitsplatzes.

Mit SC-Mobil® als „mobiler Arbeitsplatz“ müssen die Erfassungskräfte

nicht mehr täglich in die Dienststelle kommen, um Daten abzuliefern oder zur Nachbearbeitung. Sie gewinnen dadurch wertvolle Zeit für ihre eigentlichen Überwachungsaufgaben.



SC-Mobil® und Casio IT-3000 mit Onlineanbindung

ZWEITES JAHR LKW-MAUT: VORGANGSBEARBEITUNG MIT SC-OWI®

Seit dem 01.01.2005 werden auf deutschen Autobahnen streckenbezogen Mautgebühren für schwere Lastkraftwagen erhoben. Die kilometergenaue Abrechnung der Straßenmaut in der Kontrollzentrale des Systembetreibers Toll Collect erfolgt automatisch während der Fahrt über ein Fahrzeuggerät („On Board Unit“ bzw. OBU) oder durch die Einbuchung vor Fahrtantritt über Internet und Terminals im Autobahnumfeld. Die hoheitlichen Aufgaben der Kontrolle der Gebührenpflichtigen und der Sanktionierung von Verstößen nimmt das Bundesamt für Güterverkehr (BAG) als zuständige Bundesbehörde wahr.

Der Systembetreiber Toll Collect beauftragte im Rahmen des Teilprojektes „Kontrollbehörde“ T-Systems mit der Erstellung der Software für die Bearbeitung von Mautverstößen. SOFTCON steuerte hierzu als Unterauftragnehmer die Ordnungswidrigkeiten-Komponente für das BAG sowie das Nacherhebungsverfahren für Toll Collect und BAG bei. Es waren dazu umfangreiche Erweiterungen des Workflows um mautspezifische Funktionen an SC-OWI® notwendig. Auch die Schnittstellen mit anderen Systemen bei Toll Collect und BAG (Kontrollfalldatenbank, Betriebskontrollanwendung, Kassensystem und elektronische Akte) mussten ergänzt werden.

Neben der Durchführung von Straßenkontrollen (Standkontrollen und mobile Kontrollen) sowie Betriebskontrollen wird das BAG von der Kontrollzentrale des Systembetreibers Toll Collect elektronisch über jeden Mautverstoß informiert. Sobald der Verdacht einer Prellfahrt besteht, wird einerseits ein Nacherhebungsverfahren zur Beitreibung der Mautgebühr eingeleitet, andererseits werden ein oder mehrere Ordnungswidrigkeitenverfahren gegen die für den Mautverstoß Verantwortlichen eröffnet. Letzteres kann sich gegen Fahrer, Beförderer oder sonstige Personen richten, die am Zustandekommen der Prellfahrt beteiligt waren. Die Nacher-



Beamte des BAG bei einer routinemäßigen Maut Kontrolle

hebungsverfahren zu Meldungen aus der Kontrollzentrale bearbeitet zunächst Toll Collect ebenfalls mit SC-OWI®. Sollte im Laufe des Nacherhebungsverfahrens das BAG als zuständige Widerspruchsbehörde eingeschaltet werden, gibt Toll Collect das Verfahren an das BAG ab. Für SC-OWI® bedeutet das lediglich, dass das Verfahren einem anderen Mandanten zugeordnet wird. Dadurch wird trotz der organisatorischen und räumlichen Trennung von Toll Collect und BAG eine enge und konsistente Zusammenarbeit beider Organisationen gewährleistet.

Nach über einem Jahr erfolgreichem Mautbetrieb wird ein durchgängig positives Fazit zur LKW-Maut gezogen:

► Die Bilanz nach einem Jahr Maut ist positiv. Christoph Bellmer, Vorsitzender der Geschäftsführung der Toll Collect GmbH sagt: „Ich bin sehr zufrieden mit dem Ergebnis! Seit dem Systemstart läuft die Technik zuverlässig und stabil. An jedem Tag des Jahres wurde Maut erhoben. Die Akzeptanz des ersten satellitengestützten Mautsystems bei den Nutzern ist hoch.“ [...] Ausdruck für eine gute Qualität ist auch die geringe Reklamationsrate durch die Nutzer. Insgesamt hat Toll Collect bisher 944.300 Mautaufstellungen versandt. Davon wurden 0,7 % von den Empfängern reklamiert.

[Pressemitteilung der Toll Collect GmbH „Ein Jahr Maut“ vom 21.12.2005]

► Dazu erklärte Bundesverkehrsminister Wolfgang Tiefensee: „Das deutsche Mautsystem hat eine weitere Bewährungsprobe erfolgreich gemeistert. Das ist ein wichtiges Signal für die Zukunft. Die LKW-Maut erweist sich als zuverlässiges und hochinnovatives Verkehrssteuerungssystem. Mit dem erfolgreichen Start der neuen Software verbessern sich die Exportchancen des deutschen Mautsystems erneut. ...“ [Pressemitteilung des Bundesministeriums für Verkehr, Bau und Stadtentwicklung „Tiefensee: OBU 2 erfolgreich gestartet“ vom 02.01.2006]

Weitere interessante Informationen zum Thema LKW-Maut:

- Bundesamt für Güterverkehr „www.bag.bund.de“ im Themenbereich LKW-Maut
- Bundesministerium für Verkehr, Bau- und Wohnungswesen „www.bmwbw.de“ im Themenbereich Verkehr/Strasse/ LKW-Maut
- Toll Collect GmbH „www.toll-collect.de“
- Heise Medien Gruppe GmbH & Co. KG, heise online „www.heise.de“

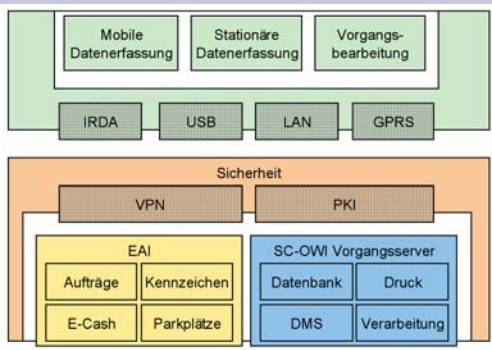
Bildquelle: Bundesbildstelle



SC-MOBIL® PRODUKTSTRUKTUR

SOFTCON bietet eine integrierte Produktlinie für den öffentlichen Bereich. Abgestimmte Komponenten ergänzen sich zu einer flexiblen Lösung.

Dank seiner Komponentenarchitektur kann SC-Mobil® von einer kommunalen Einplatzlösung mit wenigen mobilen Arbeitsplätzen zu einer landesweiten Lösung mit hunderten von Geräten ausgebaut werden. SC-Mobil® ist auch die erste Wahl, wenn Rechenzentren moderne mobile Datenerfassung deutschlandweit anbieten.



Komponentenarchitektur von SC-Mobil®

SC-Mobil® bietet eine Vielzahl von erprobten Komponenten an. Als Basis dient dabei das seit vielen Jahren bewährte SC-OWI®. SC-Mobil® bietet über einen flexiblen Integrationsmechanismus Anschluss an Fremdsysteme und kundenspezifische Erweiterungen. Diese serverbasierten Komponenten sind in eine Sicherheitsinfrastruktur eingebettet. Mobile und stationäre Arbeitsplätze können über eine Vielzahl von Technologien angeschlossen werden. Die Arbeitsplätze sind optional online, Informationen können ohne Zeitverzögerung zwischen den Arbeitsplätzen ausgetauscht werden.

-> Fortsetzung von Seite 1 „SC-Mobil® zum Nulltarif?“

Die Weiterverarbeitung erfolgt in SC-OWI® / OWIpro oder alternativ als Download in einem vom Kunden gewünschten Format zur Weiterverarbeitung mit einem eigenen OWI-Verfahren.

Das Modell hat gegenüber klassischen Angeboten auf dem Markt den entscheidenden Vorteil der Flexibilität sowohl im Bereich der Finanzierung als auch im Support. Für die Inbetriebnahme von SC-Mobil® sind keinerlei Investitionen notwendig. Es werden nur die Leistungen berechnet, die bei der Schulung und Einweisung anfallen. Eine monatliche Grundgebühr deckt alle weiteren Kosten ab. Somit erhält der Kunde ein Rundum-sorglos-Paket: Wartung der Geräte, Updates der Software bei gesetzlichen Neuerungen, Unterstützung bei Problemen kommen aus einer Hand und sind im Leistungsumfang des SC-Mobil®-Nutzungsmodells enthalten, sogar Ersatzgeräte, sollte ein Gerät irgendwann einmal zur Reparatur müssen oder ausfallen.

Darüber hinaus wird die Erfassung der Ordnungswidrigkeiten vor Ort auch durch K & B Mitarbeiter angeboten. Vielseitig lässt sich das Modell auf den Bedarf der Kommune zuschneiden. Im August 2005 ist das Nutzungsmodell „offiziell“ gestartet, mit der Gemeinde Oberhaching, Landkreis München. Mittlerweile stehen drei weitere Gemeinden vor der Tür und planen den Einstieg in die mobile Welt.

ANWENDERFORUM 2005

Auch im vergangenen Jahr 2005 waren Partner, Anwender und Interessierte zu Gast in München zum Anwenderforum, das eine überwältigende Steigerung der Besucherzahl um mehr als 50 % gegenüber dem Vorjahr verzeichnen konnte. Themenschwerpunkt in diesem Jahr war die mobile Erfassung von Ordnungswidrigkeiten mit SC-Mobil®. Die Vorträge beleuchteten vom Entwickler- und Anwenderstandpunkt aus die neuen Möglichkeiten von SC-Mobil®, sowohl in technischer Hinsicht als auch hinsichtlich der Abläufe und Arbeitsprozesse.

Ein Novum des Forums war ein Ausstellungsbereich, in dem von SC-Mobil®

unterstützte mobile Erfassungsgeräte präsentiert wurden und der bei den Besuchern reges Interesse fand. Den Abschluss bildete traditionsgemäß ein Rück- und Ausblick mit lebhafter Diskussion über die Weiterentwicklung von SC-OWI®. Die Teilnehmer konnten untereinander und mit dem SOFTCON-Team ausgiebig Informationen austauschen, neue Anforderungen definieren und Synergieeffekte aus dem Erfahrungsaustausch nutzen. Um auch weiterhin den engen Dialog mit den Anwendern untereinander und mit SOFTCON zu unterstützen, findet am 13. und 14. Juli 2006 das nächste Forum statt (siehe letzte Seite).



Lebhafte Diskussionen und Ausstellungsbereich im Foyer auf dem Anwenderforum 2005



SOFTCON UND GONICUS GEWINNEN LIMUX AUSSCHREIBUNG BEI DER LANDESHAUPTSTADT MÜNCHEN

Der zukünftige Basis-Client der Stadtverwaltung basiert auf der freien Linux Distribution des überwiegend durch die weltweite Open Source Community gepflegten Debian GNU/Linux Projektes und beinhaltet eine Vielzahl von spezifischen Anpassungen speziell für die Bedürfnisse der Stadtverwaltung, bei deren Umsetzung die Bietergemeinschaft GONICUS und SOFTCON sowie das stadtweite Projektteam eng

zusammen arbeiten. Das Projekt ist auf einem guten Weg. Mehr unter:
www.muenchen.de/Rathaus/dir/limux/publikationen/news_archiv/127730/basis_client.html



OWL PARKEN IN LEMGO MIT SC-MOBIL®



Zusammen mit dem Generalunternehmer T-Systems hat SOFTCON für die Stadtwerke Lemgo eine integrierte Lösung zum Parken mit Handy mit entwickelt. Bürger können ihre Parkgebühren jetzt auch per Handy entrichten. Dieser einfache und attraktive Service kann von Parkplatzbenutzern per SMS genutzt werden. Die Vorteile liegen auf

der Hand: kein Suchen von Parkautomaten oder Kleingeld, monatliche Abrechnung und transparente Übersicht der Parkausgaben, minutengenaues Parken bzw. SMS-Warnung vor Ablauf der Parkzeit.

SOFTCON steuerte bei diesem Projekt seine mobile Erfassungslösung SC-Mobil® bei, erweitert um Zusatzfunktionen zur Online-Abfrage von eingebuchten Kennzeichen. Seit November läuft SC-Mobil® bei der Verkehrsüber-

wachung der Stadt Lemgo im Online-Modus (über Mobilfunk/GPRS) mit der neuesten Generation von mobilen Geräten. Seit Januar 2006 auch im Zusammenspiel mit OWL-Parking. OWL-Parking wird im Rechenzentrum KRZ Minden-Ravensberg/Lippe betrieben, weitere Städte und Gemeinden haben schon Interesse bekundet.

Mehr unter:
www.owl-parking.de

SC-MOBIL® PARTNER

Anstalt für Kommunale Datenverarbeitung in Bayern (AKDB)

hat sich in 30 Jahren als größter kommunaler IT-Dienstleister in Bayern und als Entwickler von speziellen Lösungen für kommunale Verwaltungen in ganz Deutschland etabliert. Sie betreibt unter dem Namen OWIpro das Ordnungswidrigkeitenverfahren SC-OWI® von SOFTCON und bietet SC-Mobil® als innovative Rechenzentrumslösung an. Die Integration der gewonnenen Daten ins Rechnungs- und Finanzmanagement der Kommunen erfolgt automatisch.

Mehr unter: www.akdb.de

K & B Kommunale Dienstleistungsgesellschaft mbH (K & B)

ist ein Personaldienstleister im Bereich von Gemeinden und Städten. In Verbindung mit dem SC-Mobil®-Nutzungsmodell besitzt K & B ein Komplettangebot für die Erfassung von Ordnungswidrigkeiten mit qualifiziertem Personal und den zugehörigen Systemlösungen (Hard- und Software).

Mehr unter: www.kb-verkehr.de

FSE Services & Solutions GmbH

ist auf anspruchsvolle technische Lösungen für kommunale, öffentliche und industrielle Kunden ausgerichtet, z. B. im Bereich der Überwachung des ruhenden und fließenden Straßenverkehrs oder der Trinkwasserversorgung. In Verbindung mit SC-Mobil® bietet die FSE modulare Hardware, Wartung und Service-Pakete für mobile Erfassungsgeräte an.

Mehr unter: www.fse-2s.de

T-Systems International GmbH

ist ein führender Dienstleister im Bereich Informationstechnik und Telekommunikation. In verschiedenen Projekten bietet T-Systems als Generalunternehmer zusammen mit SOFTCON innovative mobile Lösungen an, sowohl im kommunalen als auch im Polizeibereich.

Mehr unter: www.t-systems.de

KURZ GEMELDET

Softcon und Allgeier legen gemeinsame Basis für weiteres Wachstum mit anspruchsvollen IT-Dienstleistungen

Der Gründer der Softcon AG, München, Franz Luckinger hat sich nach 20 Jahren erfolgreicher Entwicklung der SOFTCON-Unternehmensgruppe dazu entschieden, aus der Geschäftsführung auszuscheiden und der Gesellschaft eine neue Basis für die weitere Entwicklung zu schaffen.

Mit der Allgeier-Gruppe im Rücken werden SOFTCON und seine Führungsmannschaft die bisherige Geschäftspolitik in bewährter Kontinuität weiterführen. Die Synergien mit der Allgeier-Gruppe bieten hervorragende Chancen für weiteres Wachstum und den Ausbau des Leistungsportfolios.

Mehr unter:
www.softcon.de/news.php



KomCom Nord 2006
21.-23. Februar 2006
Hannover

KomCom Süd 2006
9.-11. Mai 2006
Karlsruhe

KomCom Ost 2006
20.-21. September
Leipzig



Wie gewohnt präsentieren sich SC-OWI® und SC-Mobil® im Februar, Mai und September auf den IT-Fachmessen des Öffentlichen Bereichs in Hannover, Karlsruhe und Leipzig.

SOFTCON stellt dort integrierte Lösungen und Modelle zur modernen und leistungsfähigen Erfassung und Bearbeitung von Ordnungswidrigkeiten vor.

SC-OWI® Anwenderforum am 13. und 14. Juli 2006

Das neunte "SC-OWI®-Anwenderforum" findet am 13. und 14. Juli 2006 in München statt. Auch in diesem Jahr geht es um den Erfahrungsaustausch von SC-OWI®- und SC-Mobil®-Anwendern untereinander und mit SOFTCON. Im Mittelpunkt werden Erfahrungsberichte stehen und voraussichtlich das Thema digitale Signatur. Das aktuelle Programm wird noch bekannt gegeben, alle SC-OWI®- und SC-Mobil®-Kunden erhalten bis Ende Mai gesonderte Einladungen.

FAXANTWORT FAXANTWORT FAXANTWORT FAXANTWORT FAXANTWORT

FAXANTWORT 089/785 000-99

Ich bin an einer ausführlichen Demonstration von SC-OWI® und SC-Mobil® auf der KomCom interessiert. Bitte vereinbaren Sie mit mir einen Termin, möglichst am:

KomCom Nord	21.02.2006	22.02.2006	23.02.2006
SC-OWI®	<input type="checkbox"/>	<input type="checkbox"/>	<input type="checkbox"/>
SC-Mobil®	<input type="checkbox"/>	<input type="checkbox"/>	<input type="checkbox"/>
KomCom Süd	09.05.2006	10.05.2006	11.05.2006
SC-OWI®	<input type="checkbox"/>	<input type="checkbox"/>	<input type="checkbox"/>
SC-Mobil®	<input type="checkbox"/>	<input type="checkbox"/>	<input type="checkbox"/>
KomCom Ost	20.09.2006	21.09.2006	
SC-OWI®	<input type="checkbox"/>	<input type="checkbox"/>	
SC-Mobil®	<input type="checkbox"/>	<input type="checkbox"/>	

- Ich werde die KomCom in diesem Jahr nicht besuchen. Ich bin aber an einem individuellen Präsentationstermin interessiert. Bitte rufen Sie mich an!
- Sie veranstalten ein SC-OWI®-Anwenderforum am 13. und 14. Juli 2006 in München. Das interessiert mich sehr. Bitte schicken Sie mir eine Einladung mit Programm!

ABSENDER:

Name Funktion

Behörde Abt.

Straße Ort

Telefon Telefax

SOFTCON IT-Service GmbH
Aidenbachstraße 42 · 81379 München
Tel. 089/78 50 00 - 0 · Fax 089/78 50 00 - 99
eMail kontakt@softcon.de · www.softcon.de



FAXANTWORT FAXANTWORT FAXANTWORT FAXANTWORT FAXANTWORT